

Absperrhahn für die Schleuse

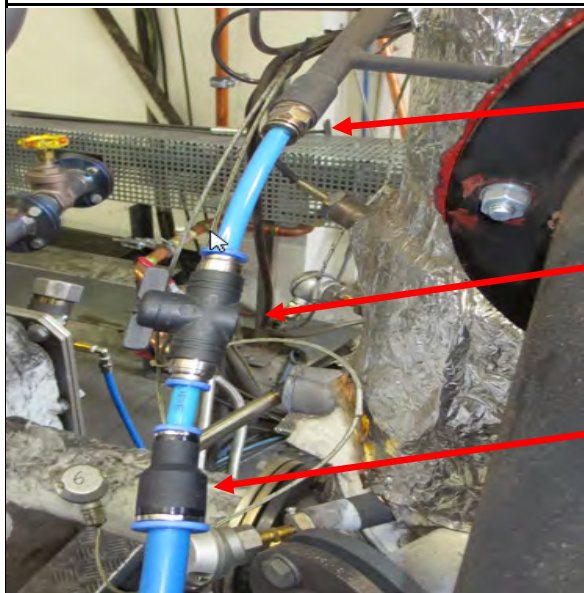
Druckluftschlauch zur Schleuse

Drossel für die 6te Düse
(Sperrluft Schleuse)

Y - Stück 12 mm

Drossel für die Sperrluft
Reformer

Druckluftschlauch zum Reformer



Anschlussstück 8 mm

Absperrhahn für den Reformer

Reduzierung 12 auf 8 mm

Einstellung Druckgebläse	Umdrehungen - auf Drossel 6te Düse	Umdrehungen - auf Drossel Reformerfüllstand
60%	4	4
75%	3,5	3,5
90%	3	3

Für den Umbau werden folgende Komponenten benötigt:



Stückliste:

- 1x Druckluftschlauch 8mm
- 1x Druckluftschlauch 12mm
- 1x Y-Stück 12mm
- 2x Drossel 12mm
- 1x Reduzierung 12 auf 8 mm
- 1x Absperrhahn 8mm
- 1x Anschlussstück 8mm



Eine Drossel wird mit dem bereits vorhandenen Absperrhahn an der Schleuse verbunden.

