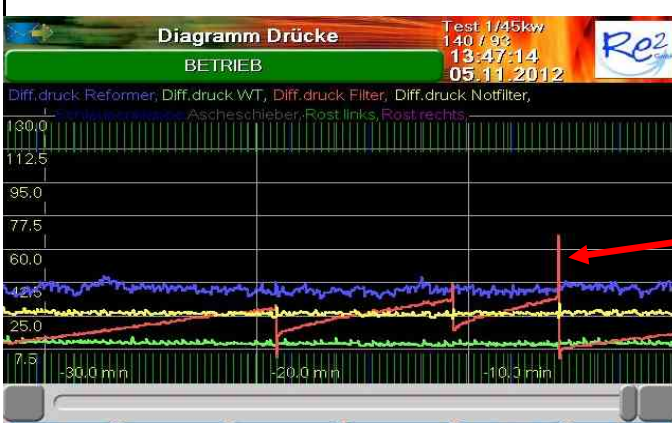
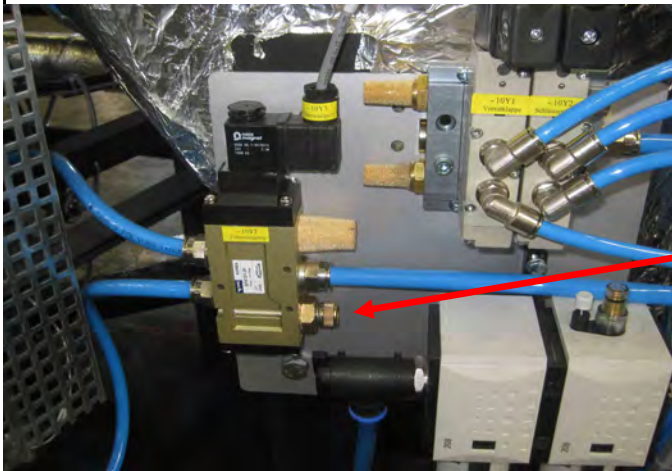


Stoßabreinigung vom Gasfilter
(Gasfilterreinigung wird nur kurz betätigt)

Gestänge fährt nur sehr kurzen Weg

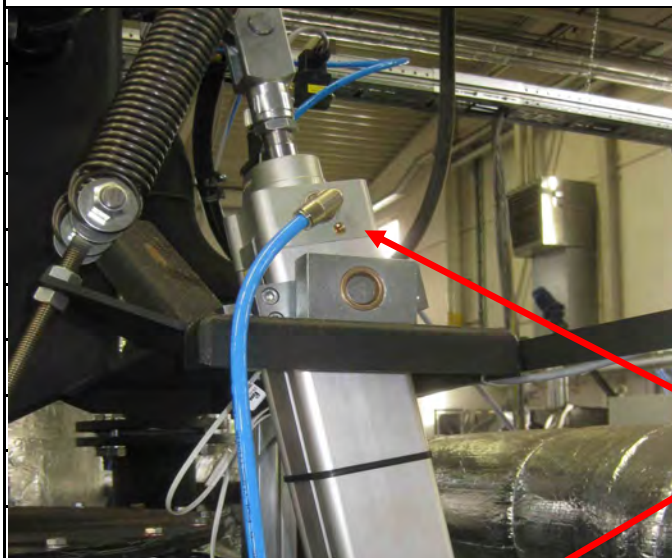


Gasfilterreinigung mit sehr langer Nadel nach oben deutet darauf hin das die Drossel am Steuerblock nicht richtig eingestellt ist

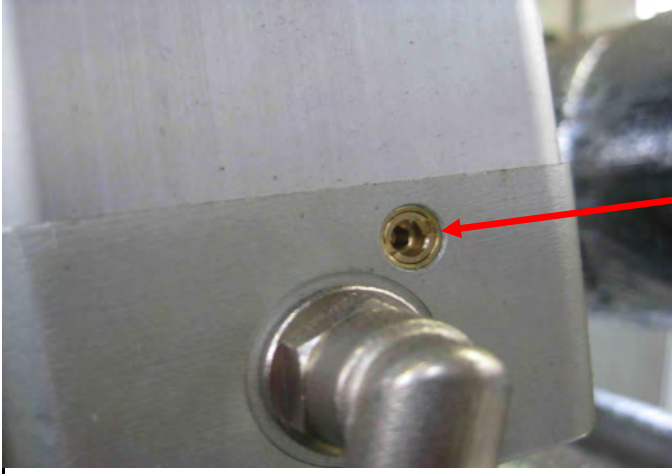


Drossel so einstellen das der Filter langsam nach unten fährt und sehr schnell nach oben

Vorteil > Filterablagerungen werden nicht in das Filtergewebe geprest



Endanschlagdämpfung einstellen



um zu Verhindern das der Zylinder immer mit Vollgas bis zum Anschlag fährt kann man eine sogenante Anschlagdämpfung einstellen die kurz vor erreichen der Endlage das Filtergestänge abbremst

Achtung ! ! !

Schrauben nicht kommplett eindrehen da der Zylinder seine Endlage nicht mehr erreicht und die Anlage auf Störung geht