

Grundeinstellung vom Belimo



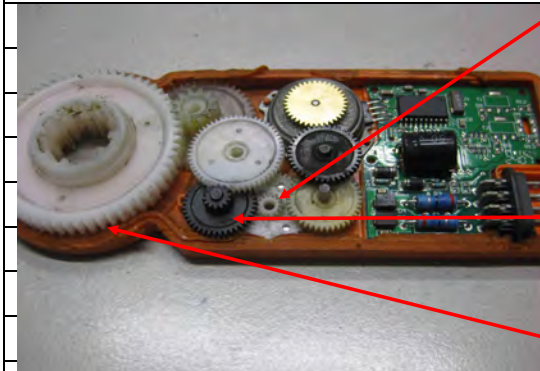
unter dem Ü ist ein Zahnrad
das mit Hilfe eines Magneten
aus dem Stirnradverbund
gezogen wird

Magnet



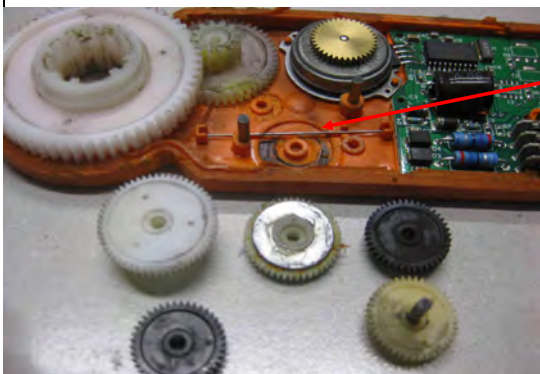
Achtung !!!
nicht anwenden wenn der
Belimo el.verfahren wird
(Zahnradbruch)

Zahnrad
das mit Hilfe eines Magneten
aus dem Stirnradverbund
gezogen wird

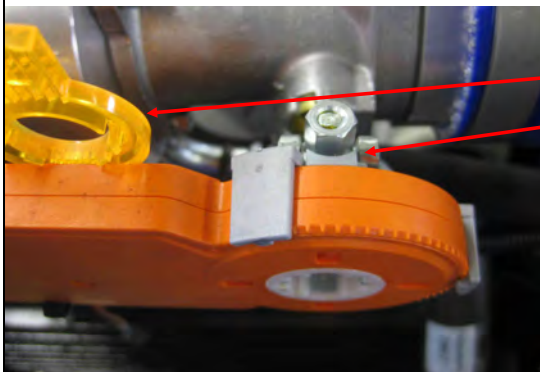


die vier nachfolgenden
Zahnräder sind vom Rest
entkoppelt

großes Zahnrad kann mit
Hand verstellt werden

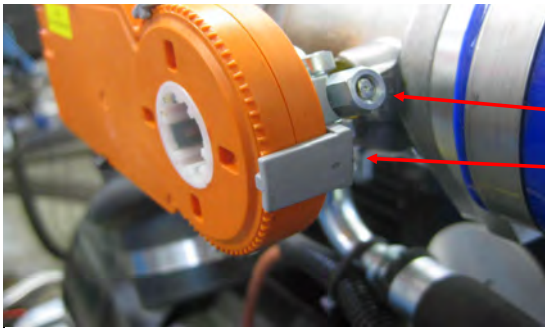


Feder schiebt das Zahnrad
nach abnehmen des Magneten
in seine Ausgangslage zurück

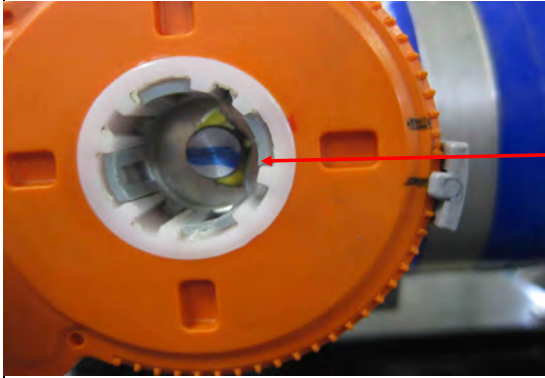


bei angelegten Magneten
Drosselklappe komplett
schliessen und Anschlag
einklipsen



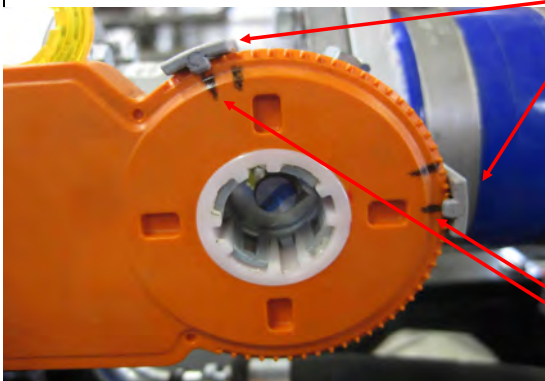


bei angelegten Magneten
Drosselklappe
öffnen und Anschlag
einklipsen



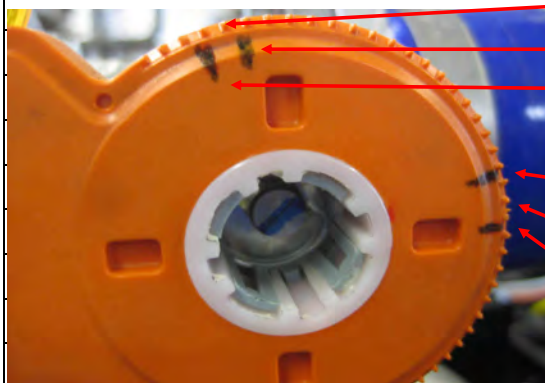
Wichtig !!!

Welle muss wagrecht stehen
(da kein Anschlag verbaut ist
kann die Welle auch über
wagrecht gedreht werden)



Anschläge sind eingeklipst

Makierung anbringen



eine Lücke freilassen

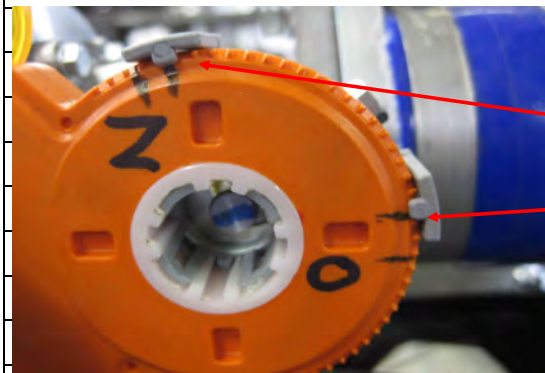
Makierung nich ganz zu

Makierung komplett.zu

Makierung nich ganz auf

zwei Lücken freilassen

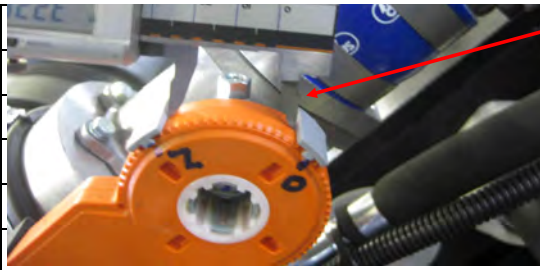
Makierung komplett auf



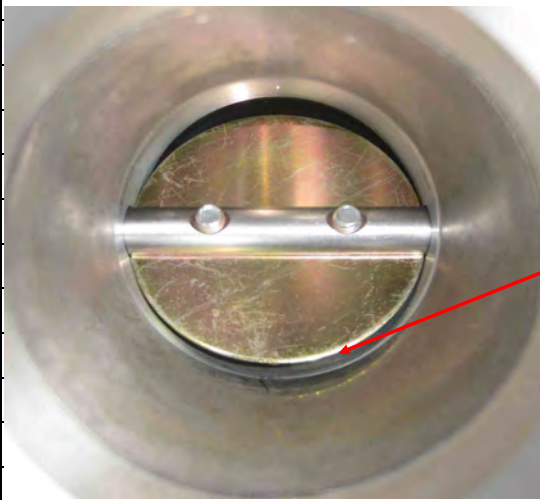
Anschläge
bei nicht ganz zu

bei nicht ganz auf
einklipsen

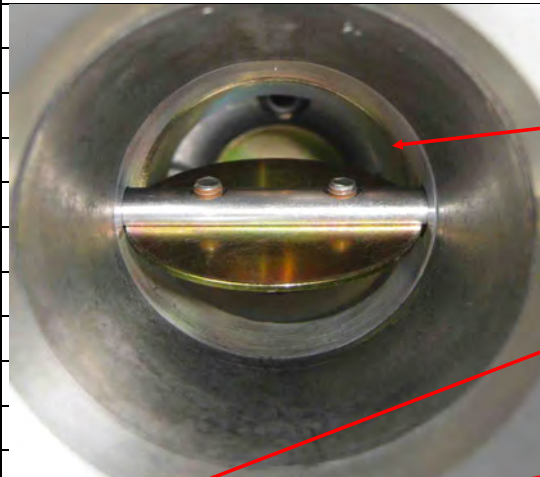




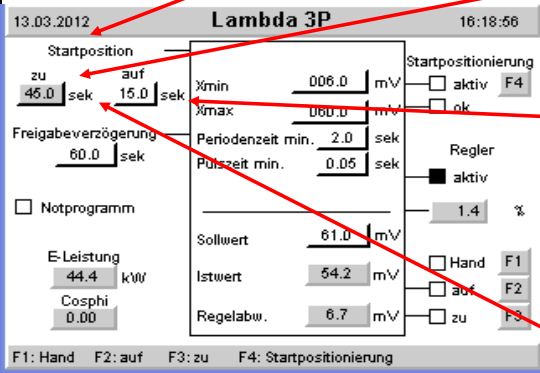
Abstand sollte bei 31-33 mm liegen



Drosselklappe kann nicht mehr komplett schliessen
(Klemmgefahr bei unterschiedlichen Materialien)



Drosselklappe kann nicht mehr komplett öffnen
(Zeit zur Startpositionierung würde sonst nicht reichen)

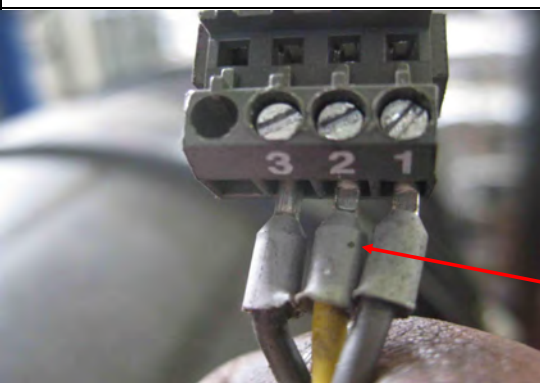


Startpositionierung vom Belimo

Drosselklappe fährt zum Referenzpunkt kompl.auf (O)

Drosselklappe fährt zur Startposition eingestellte Zeit zu (Richtung Z)

auf und zufahren darf in Summe 60 Sek. nicht überschreiten



da der Belimo von der Gas in die Luftstrecke gebaut wurde muß er bei zu auffahren und bei auf zufahren (hierzu sind die Anschlüsse