

Einbau Zündanlage Facelift 30 KW Anlage

- 1) Schutzgitter abbauen dann 3x M10 Gewinde in den Schwingungsdämpfer einschneiden. Auf korrekte Position der Gewinde achten.



- 2) Motor auf die OT Markierung (0 Grad) stellen

- 3) Geberrad befestigen, so daß „0T“ lesbar bei der Markierung liegt und der 10. Zahn NACH der Lücke auf der 6 Uhr Position liegt.



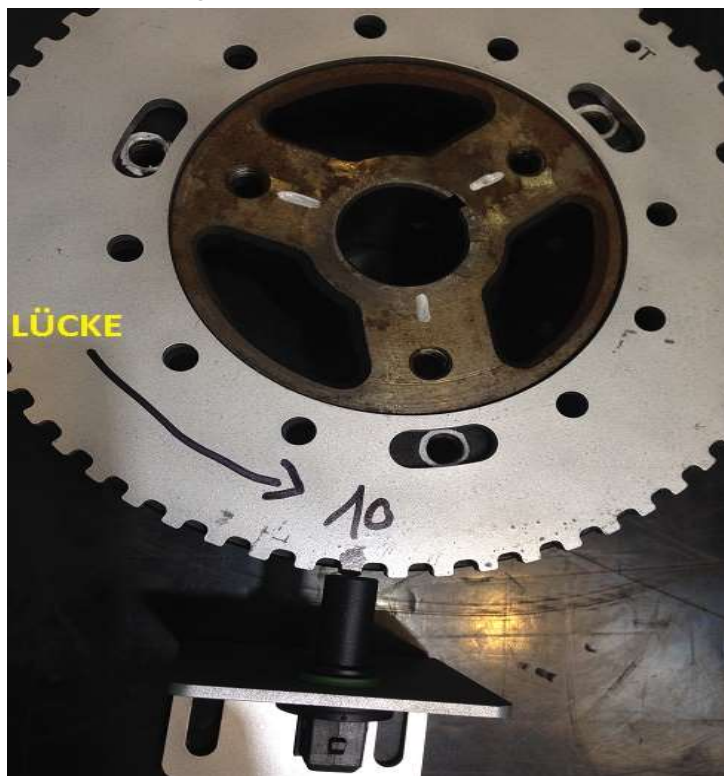
- 4) Halter mit Sensor unterhalb befestigen, so daß der Sensor einen geringen



Abstand zum Geberrad hat (0,2-0,5mm)



- 5) Wenn Motor auf OT steht muss die Mitte des Sensors auf den 10. Zahn nach Der Lücke zeigen



- 6) Zündsteuergerät befestigen, darauf achten daß das Gehäuse leitend auf Masse liegt.



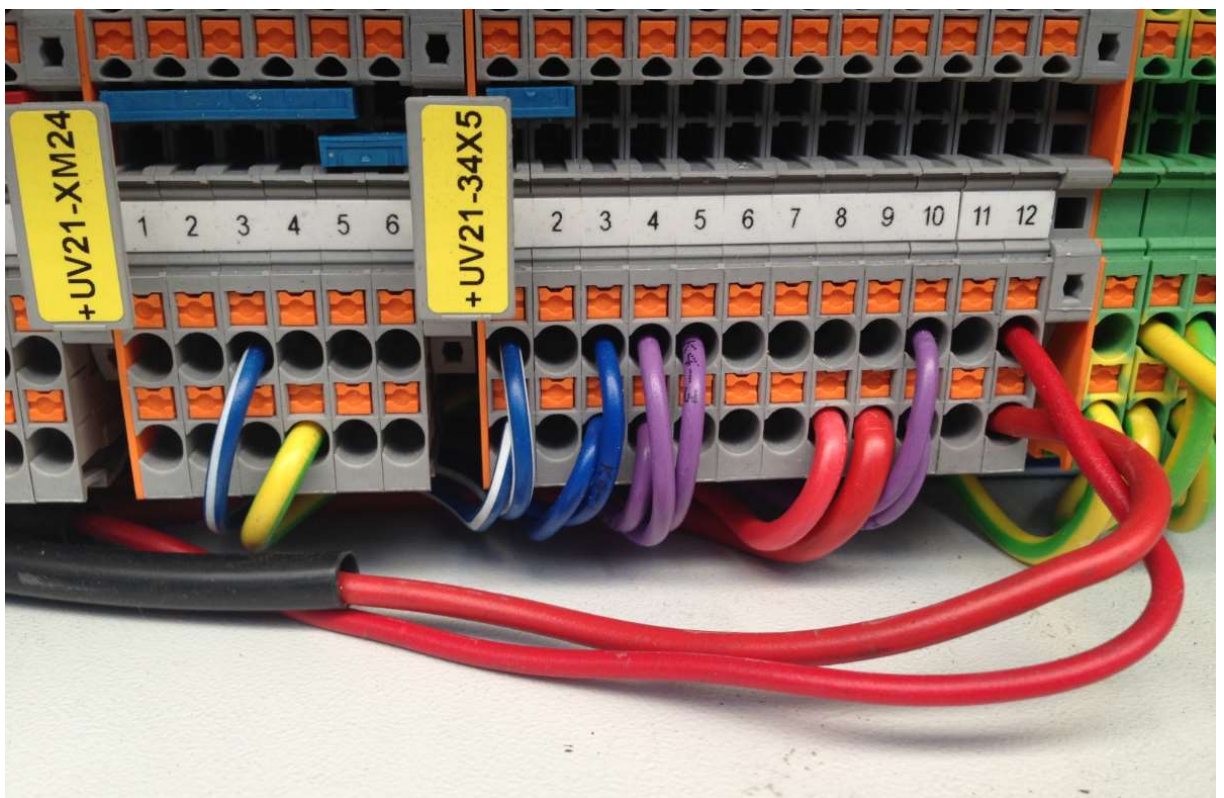
7) Kurzes Massekabel am BHKW Rahmen anschrauben vorher blank machen



8) Langes Massekabel am Zylinderkopf oder Block befestigen



- 9) 2 Rote Kabel in den BHKW Unterverteilerkasten einführen, Originalzündung ausklemmen und Elektronikzündung anklemmen



10) Stecker auf Sensor stecken



11) Zündspulenpaket vorne an der Ölauffangwanne befestigen



- 12) Stecker vom Zündsteuergerät A-B auf Spule mit Zylinder #1 stecken
- 13) Stecker vom Zündsteuergerät C-D auf Spule mit Zylinder #7 stecken
- 14) Zündkabel mit den Zündkerzen verbinden
- 15) BHKW im Handbetrieb starten (Zündung An) und Zündanlage prüfen, mit Blitzlampe anblitzen, Zündzeitpunkt soll auf 34 Grad eingestellt sein.

16) Falls nötig im Zündgerät am Poti nachjustieren 1 Umdr. = 0,2 Grad



17) Bei Verstellwinkelpistolen darauf achten daß die korrekte Drehzahl angezeigt wird, falls statt 1510 U/min 3020 U/min angezeigt wird ist auch der Verstellwinkel zu verdoppeln (statt 34 dann 68Grad)



18) Zusätzliche Informationen

Bei Faceliftanlagen sind die Doppelfunkenspulen in der Version 1 oben am Generator, in der Version 2 unten an der Auffangwanne verbaut.

Es sind zwei Doppelfunkenspulen mit jeweils zwei Eingängen verbaut. Jeweils zwei Zylinder hängen an einer Zündspule, die Zündspulen sind beschriftet, sowohl mit den Eingängen A-B-C-D sowie den jeweiligen Zylindern.

Die Zündausgänge sind wie folgt zugeordnet:

Eingang A – Zylinder 1+6

Eingang B – Zylinder 8+5

Eingang C – Zylinder 4+7

Eingang D – Zylinder 3+2

Wird ein Eingang nicht mehr angesteuert, bzw. fällt eine Zündspulenseite aus laufen die jeweiligen Zylinder nicht mehr.

Zündwinkel Werkseinstellung 45(49)KW 34 Grad v. OT, 30KW 36 Grad v. OT



Kurrer Motoren GmbH

Flurstrasse 12A | 84326 Rimbach | Fon 0 87 27 . 96 96 49

Mobil 0170 . 933 55 85

info@kurrer-motoren.de | www.kurrer-motoren.de

Geschäftsführung: Martin Kurrer

USt-IdNr.: DE 313286487